

INFORME METEOROLÒGIC MONTSERRAT

Episodi forts vents del 14 al 18 de gener del 2023



Estudi meteorològic realitzat per INFORATGE, SL
per a l'Ajuntament de MONTSERRAT

ÍNDIX

1. Estacions meteorològiques (característiques tècniques).....	pàg. 03
2. Anàlisi tècnic situació meteorològica (vent).....	pàg. 05
3. Sinopsi (estudi de la situació).....	pàg. 07

ESTACIONS METEOROLÒGIQUES

Característiques tècniques

Montserrat disposa d'una xarxa municipal d'estacions meteorològiques. Una d'elles està situada dins de la zona urbana (ajuntament) i l'altra a la Urbanització Montrosat. Aquesta xarxa és gestionada i controlada diàriament per l'empresa INFORATGE, SL. Gràcies al manteniment regular de la xarxa, les dades registrades per les estacions són fiables i vàlides, permetent conèixer amb gran precisió tots els detalls de les situacions meteorològiques que afecten a gran part del terme municipal.

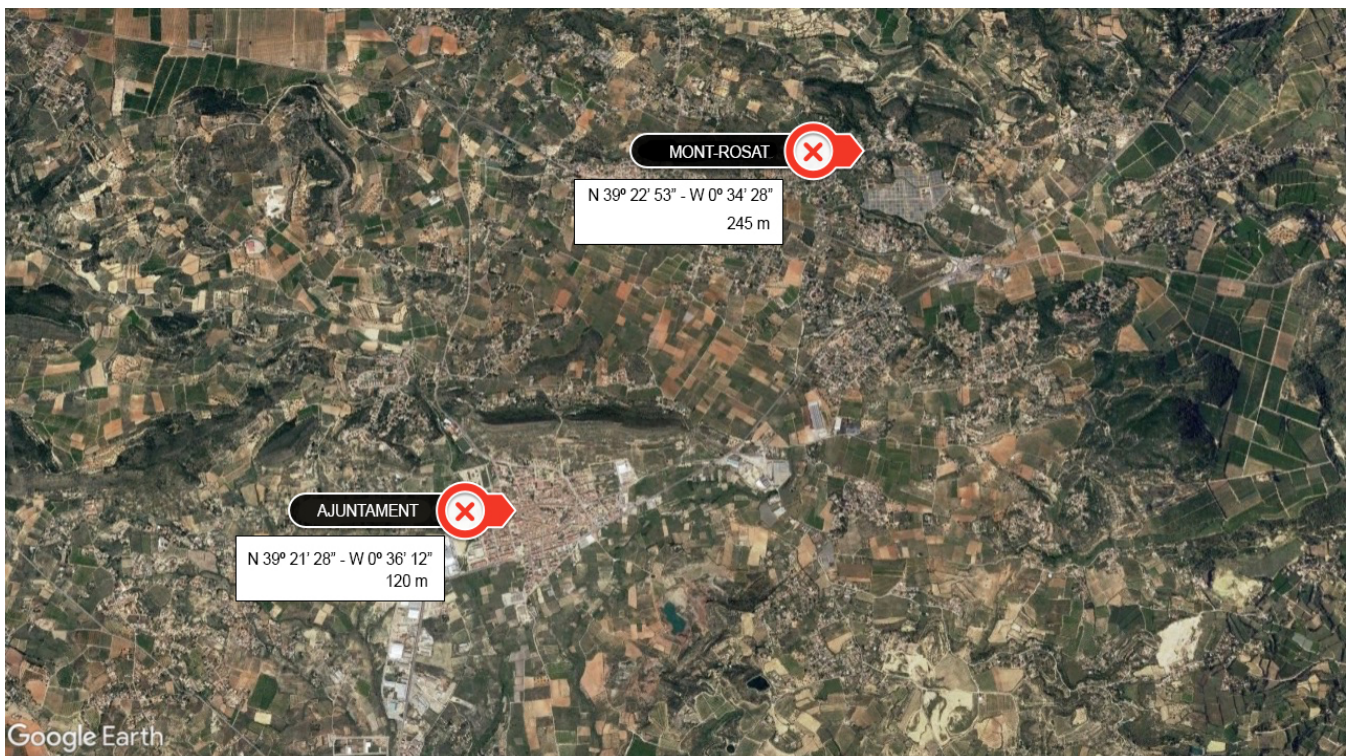
Els models d'estacions meteorològiques són Davis Vantage Pro2 i Davis Vantage VUE (en la pàg. següent es detallen les característiques tècniques de les estacions).



Mod. Davis Vantage Vue



Mod. Davis Vantage Pro2



Xarxa d'estacions meteorològiques de la localitat de MONTSERRAT

<http://inforatge.com/meteo-montserrat>

Característiques tècniques estacions meteorològiques

paràmetres i precisió mínima

1. Temperatura exterior:

- $\pm 0.5^{\circ}\text{C}$ quan la temperatura és major de -7°C
- $\pm 1.0^{\circ}\text{C}$ quan la temperatura està per davall de -7°C

Desviació per radiació solar de protecció passiva: 2°C al migdia solar si la radiació solar és 1040 W/m^2 i la velocitat mitjana del vent és aproximadament 1 m/s .

2. Temperatura interior: $\pm 0.5^{\circ}\text{C}$.

3. Humitat exterior: $\pm 3\%$ (De 0 a 90% humitat relativa) i $\pm 4\%$ (de 90 to 100% humitat relativa). Coeficient de temperatura: 0.05% per $^{\circ}\text{C}$, referència 20°C .

4. Humitat interior: $\pm 3\%$ (De 0 a 90% humitat relativa) i $\pm 4\%$ (de 90 to 100% humitat relativa).

5. Punt de rosada: $\pm 1.5^{\circ}\text{C}$

6. Pressió baromètrica: $\pm 0.03'' \text{ Hg}$, $\pm 0.8 \text{ mm Hg}$, $\pm 1.0 \text{ hPa/mb}$. Equacions de reducció del nivell del mar utilitzades: sistema de NOAA.

7. Índex de calor: $\pm 1.5^{\circ}\text{C}$.

8. Precipitacions: Entre el 4% i l'1%.

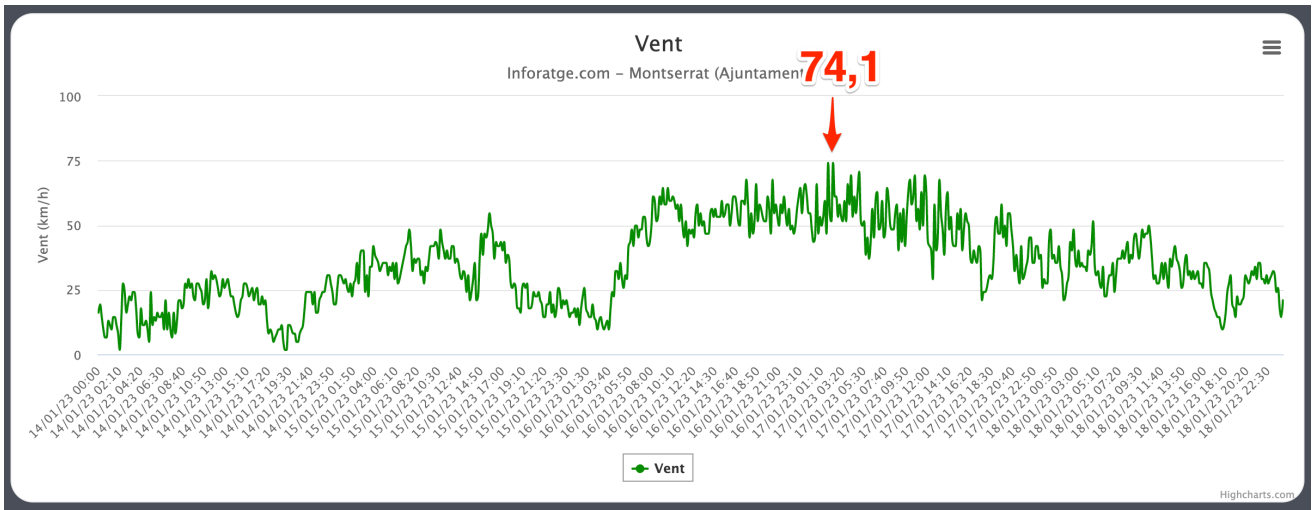
9. Velocitat del vent: - En velocitats inferiors a 65 km/h la precisió és $\pm 3 \text{ km/h}$ - En velocitats superiors a 65 km/h la precisió és de $\pm 5\%$

10. Sensació tèrmica: $\pm 1.5^{\circ}\text{C}$

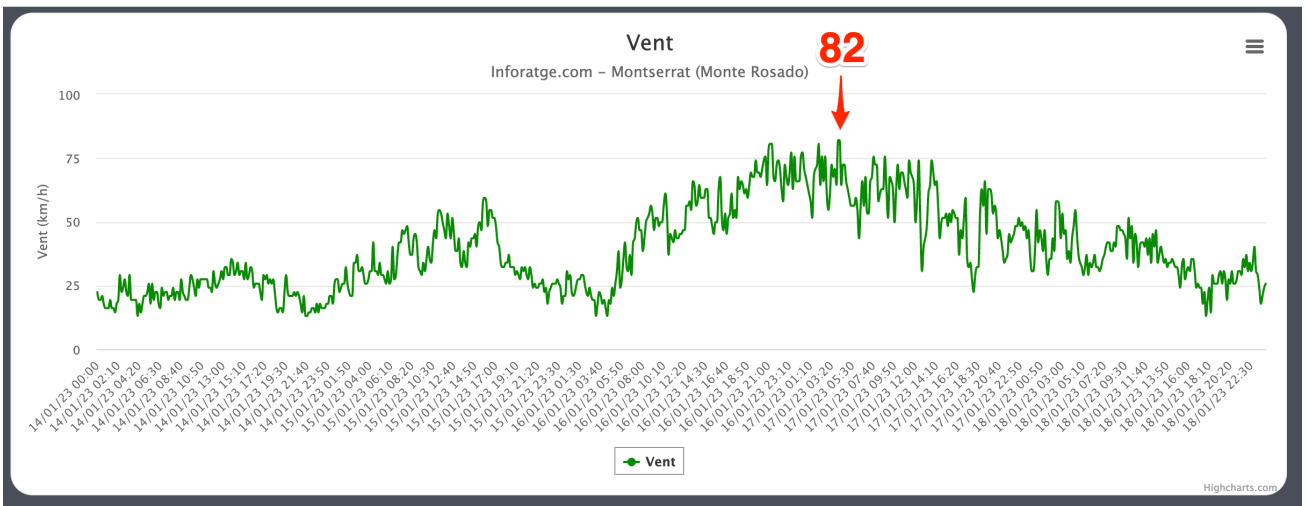
INFORATGE SL realitza el manteniment de les estacions meteorològiques segons les directrius de les normes UNE 500510:2005, UNE 500520:2002, UNE 500530:2003, UNE 500540:2004 i UNE 500550:2003. Així mateix, els treballs de manteniment compleixen amb la normativa vigent de Prevenció de Riscos Laborals, i els seus tècnics disposen de la formació teòricopràctica necessària per a fer aquests treballs:

*1. **Certificació en prevenció de riscos laborals** d'acord amb la Llei 31/1995, de 8 de novembre, de Prevenció de Riscos Laborals i Reial decret 39/1997, de 17 de gener, pel qual s'aprova el Reglament dels Serveis de Prevenció.*

*2. **Certificació de seguretat en treballs en altura i prevenció de riscos en treballs verticals** d'acord amb el Reial decret 2177/2004, de 12 de novembre, pel qual s'estableixen les disposicions mínimes de seguretat i salut per a la utilització dels treballadors dels equips de treball, en matèria de treballs temporals en altura.*



Ràfegues de vent registrades a MONTSERRAT (zona nucli urbà) entre el 14 i el 18/01/23 (en km/h)
<https://inforatge.com/meteo-montserrat>



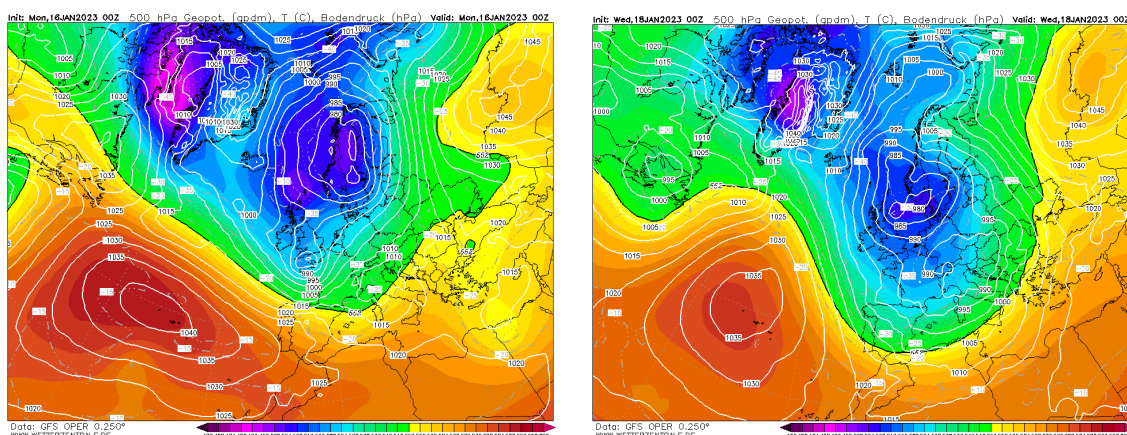
Ràfegues de vent registrades a MONTSERRAT (Mont-Rosat) entre el 14 i el 18/01/23 (en km/h)
<https://inforatge.com/meteo-montserrat>

SITUACIÓ SINÒPTICA

La situació sinòptica entre el **dilluns 16 i el dimecres 18 de gener de 2023**, va vindre definida pel desplaçament de l'anticicló, que teníem els dies anteriors sobre la península, cap al nord-oest, afavorint l'arribada d'un tàlveg d'aire fred des del nord d'Europa durant el dilluns 16, provocant eixe dia una baixada de les temperatures i vents de ponent (O) forts durant tota la jornada, que van superar els 70 km/h en gran part de la Comunitat Valenciana, més intensos durant la nit, on es van arribar a superar els 90 km/h en alguns punts.

Durant el dimarts 17 va acabar de passar aquest tàlveg, que es va desplaçar cap a l'est, deixant de nou al seu pas vent fort de ponent (O) amb ratxes que van superar els 80-100 km/h durant la matinada fins al migdia. De cara a la vesprada van ser un poc menys intenses. A partir de la nit el vent va tornar a guanyar força amb l'arribada d'un nou tàlveg d'aire fred polar, que va provocar una baixada molt notable de les temperatures i vents de ponent/mestral (O/NO) per damunt dels 70-80 km/h fins a principis de la vesprada del dimecres 18.

Alguns registres de vent més destacats durant aquests dies: 118 km/h - Cullera (Dosser), 105 km/h - Torís, 103 km/h - Benidomo, 101 km/h - Xàtiva, 100 km/h - Sagunt, 98 km/h - Alzira, Moixent, Font de la Figura, 95 km/h - L'Olleria i 93 km/h - Lliria, Albal, Sollana, el Real de Gandia, Pedralba, Banyeres de Mariola.

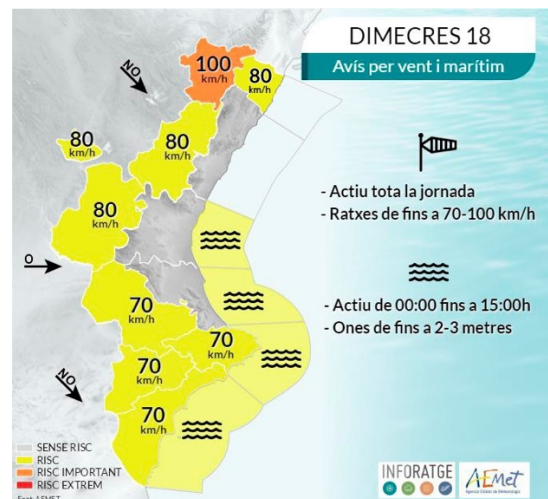
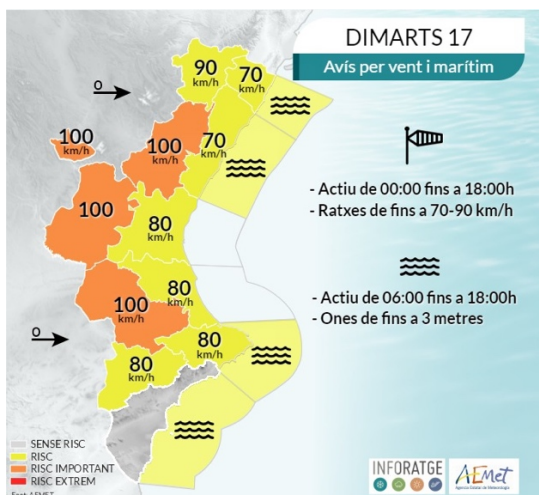


**Situació sinòptica del dilluns 16 al dimecres 18-01-2023 (00Z).
Geopotencial a 500 hPa i mapa de superfície.**

En aquests gràfics es pot apreciar el corredor de vents entre ponent i mestral (O-NO) que es van gestar entre el potent anticicló de les Açores i una profunda borrasca situada entre les Illes Britàniques i els Països Escandinaus.



Mapa d'avisos per ratxes de vent activat el dilluns 16-01-2023
 (Font: AEMET / Infografia: Inforatge)



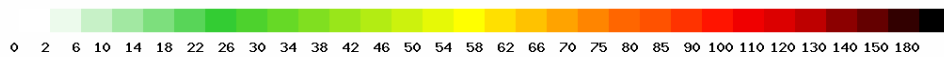
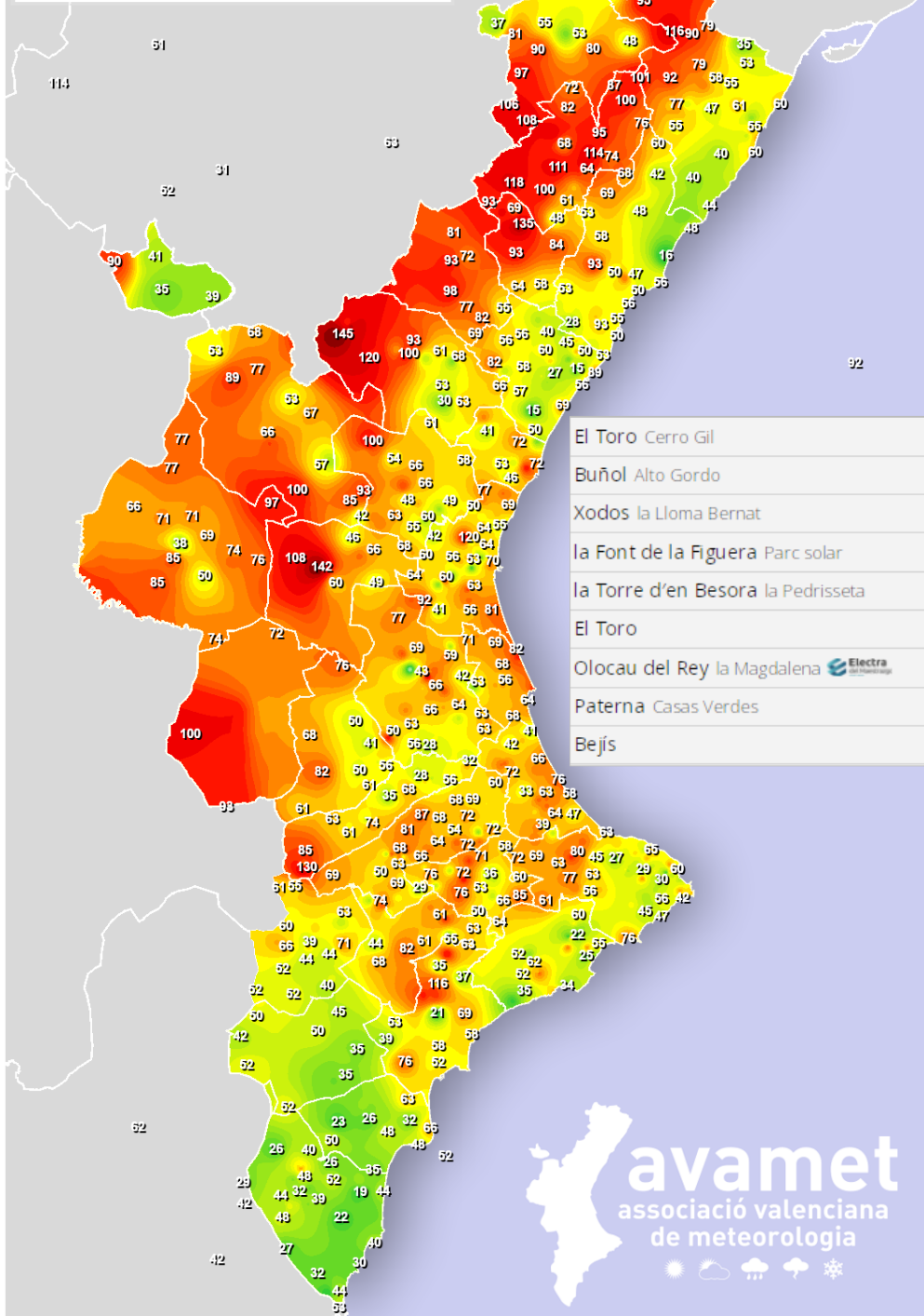
Mapes d'avisos per ratxes de vent activats el dimarts 17 i el dimecres 18-01-2023
 (Font: AEMET / Infografia: Inforatge)

Ràfega màx. vent (km/h)

16/01/2023

meteoXarxa MX AVAMET

Nombre d'estacions: 714



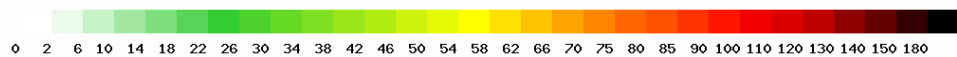
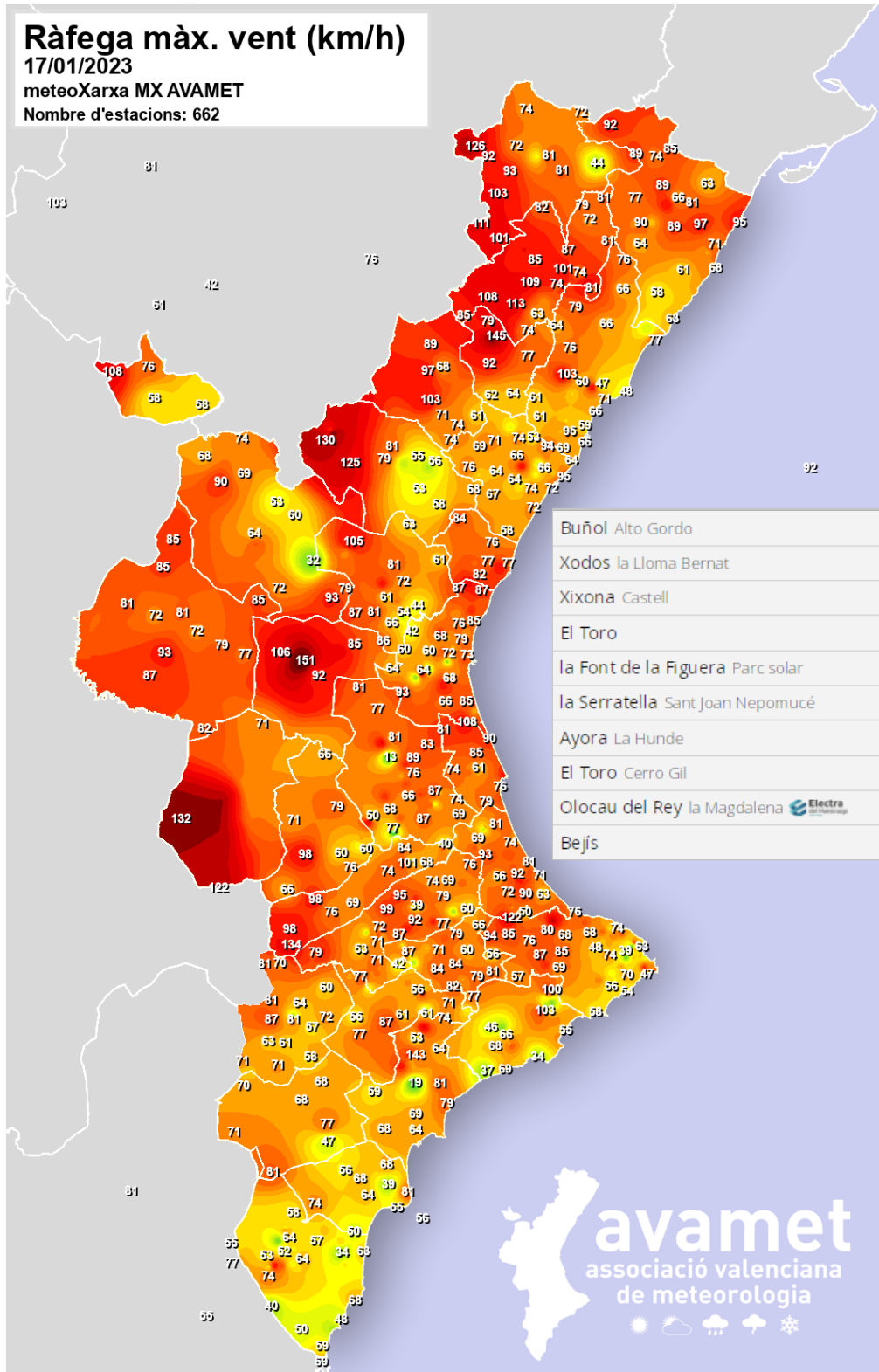
Distribució de les fortes ratxes de vent que es van registrar el dilluns 16-01-2023
(Font: AEMET / Infografia: Inforatge)

Ràfega màx. vent (km/h)

17/01/2023

meteoXarxa MX AVAMET

Nombre d'estacions: 662



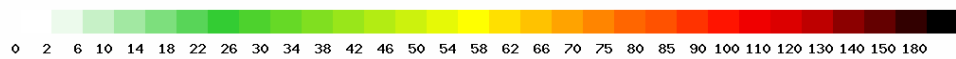
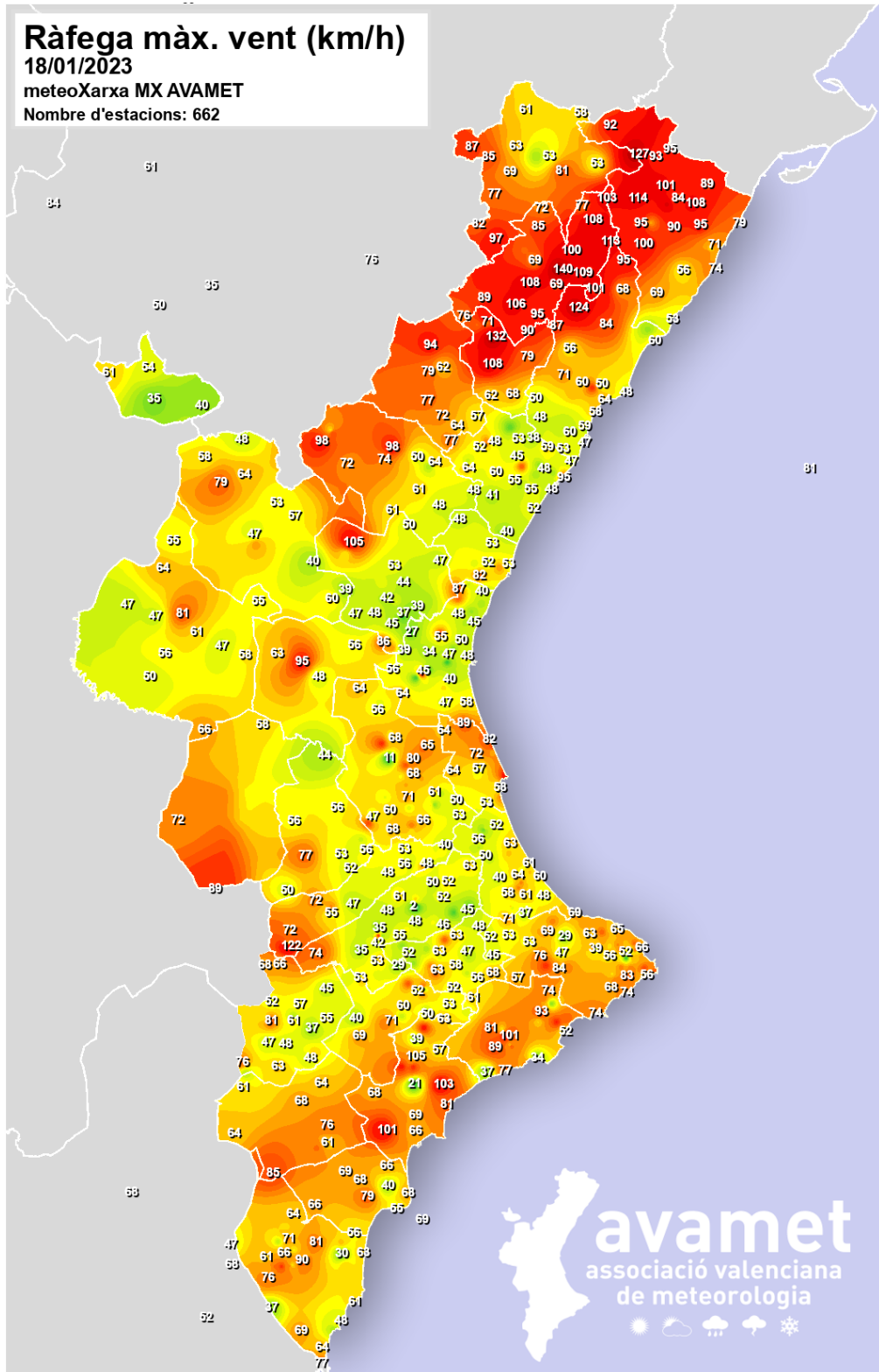
Distribució de les fortes ratxes de vent que es van registrar el dimarts 17-01-2023
(Font: Inforatge - Avamet)

Ràfega màx. vent (km/h)

18/01/2023

meteoXarxa MX AVAMET

Nombre d'estacions: 662



*Distribució de les fortes ratxes de vent que es van registrar el dimecres 18-01-2023
(Font: Inforatge - Avamet)*



Carrer del Mar, 14, 1º, 2
46003 València
admin@inforatge.com